

# IWAMOTO CORPORATION

(株)岩本機工・会社案内



「求める企業から求められる企業へ」…それが当社の基本理念です。



株式会社 岩本機工

## ご挨拶



弊社は、昭和42年の設立以来、「求める企業から求められる企業」を基本理念とし、プラント建設工事をはじめ定期SDM工事また各種機器据付及び保全工事に至るまで、幅広い建設業の分野に於いてお客様の多様化するニーズにお応えし、日々研鑽を重ねながら地域の発展に努めて参りました。お陰様で、創立50年を迎えることができ、これもひとえに長年に亘る皆様のご指導・ご愛顧の賜であり、衷心より感謝を申し上げます次第でございます。

元号が「令和」となった2019年5月、永きにおよび会社の経営発展に尽力されてきた前社長の岩本幸綱が会長職に就任し、私が代表取締役社長に就任する事となりました。微力ながら尽力して参りますので、今まで以上に皆様方のお力添えをお願い申し上げます。

リーマンショックや東日本大震災後、急速に落ち込んだ日本経済も政府建設投資の増加により国内建設市場は徐々に回復し、更に2020年の東京オリンピック・パラリンピックに関連する建設需要・震災復興工事と、建設業を取り巻く環境は、活況を呈し始めている一方で、我々地域建設企業の多くは、工事費コストの高騰など、引き続き厳しい経営環境にあり、更に深刻な人手不足や労働者の高齢化など、多くの課題があります。弊社もこれらの課題に取組み、乗り越えて企業を継続していく為、先ずは人材の確保と育成を急務とすべく最重要課題と位置付け、長年にわたる経験と実績で培ったノウハウを基に、次世代を担う若い力への技術、技能の伝承に取り組んでおります。

多様に変化する環境の中、より高い技術力でお客様のニーズに応えられる様、より一層精進して参ります。何卒今後共、一層のご指導・ご愛顧を賜ります様、お願い申し上げます。

代表取締役社長 岩本 秀一

社訓  
一朝は希望に起、誠実を期し  
一登は努力に生、悔も残さず  
一夜は感謝と反省に眠むり  
明日の希望を育てよう

### 【本社】

所在地 〒745-0806 山口県周南市桜木3丁目5-41

<TEL> 0834-36-2150

<FAX> 0834-25-2361

### 【鹿島支店】

所在地 〒314-0252 茨城県神栖市柳川2039

<TEL> 0479-46-0449

<FAX> 0479-46-4144

<E-mail> i-iwamoto.kashima@bridge.ocn.ne.jp

<H/P> <http://www.iwamotokikou.net>

## 会社概要

### ■ 会社情報

社名	株式会社 岩本機工	[会社法人番号・2250001008684]
本社	〒745-0806 山口県周南市桜木三丁目5-41	TEL 0834-36-2150 (代表) FAX 0834-25-2361
鹿島支店	〒314-0252 茨城県神栖市柳川2039	TEL 0479-46-0449 FAX 0479-46-4144
本社設立	1967年(昭和42年)5月30日	
鹿島支店設立	1973年(昭和48年)5月01日	
資本金	35,000千円	
代表者	〈代表取締役〉 岩本 秀一	
従業員数	20名／社外工90名	
許認可	建設業許可／国土交通大臣許可(般-27)第6168号 労働者派遣事業／厚生労働大臣許可(派35-300233)	
建設業の種類	機械器具設置工事業	
主な取引銀行	三菱東京UFJ銀行徳山支店 みずほ銀行徳山支店 常陽銀行波崎支店	

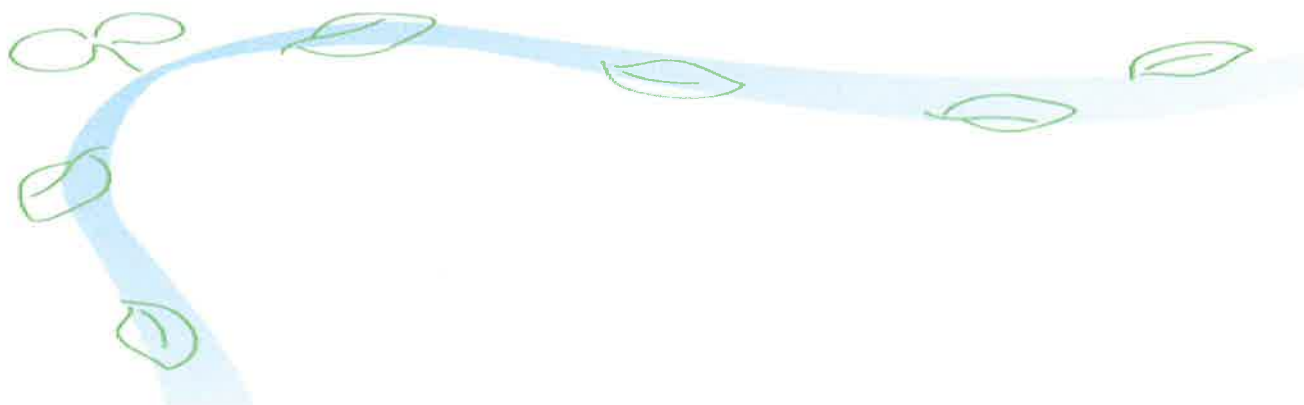
- 営業品目
- 工場内／プラント、施設建設工事  
加工機械器具・貯槽・塔槽・内圧容器・熱交換器  
ポンプ・コンプレッサ類の据付芯出し及び補修工事
  - 石油及び石油化学装置定期修理工事 一式  
上記工事に付帯する一切の事業
  - 労働者派遣事業法に基づく人材の派遣



鹿島支店(茨城県・神栖市)

## 沿革

- 昭和29年04月01日 土木建設業、岩本組から「新光組」へ社名を変更し、石油化学コンビナート建設工事関連事業を開始
- 昭和42年05月30日 山口県周南市(旧徳山市)にて創立者、岩本良一を代表取締役社長として資本金200万円にて新光組改め「株式会社 岩本機工」を設立
- 昭和44年01月20日 本店移転／本店を山口県周南市から東京都板橋区に移転
- 昭和47年03月11日 建設大臣許可を取得、事業エリアを全国広域的に拡大
- 昭和47年10月25日 役員改定、取締役会長 岩本良一／代表取締役 岩本幸綱 就任
- 昭和48年05月01日 徳山支店、水島支店、鹿島支店の3支店を開設
- 昭和50年05月25日 資本金、1,600万円に増資
- 昭和53年04月15日 本店移転／東京都板橋区から山口県周南市(旧徳山市)に移転
- 昭和54年05月10日 本店移転(山口県周南市)に伴い徳山支店、統合廃止
- 平成04年04月17日 東日本地区の拠点として茨城県神栖市柳川(旧鹿島郡波崎町)に支店事務所、社宅及び独身寮新設用地を取得
- 平成04年09月01日 資本金、2,000万円に増資
- 平成05年09月17日 資本金、2,800万円に増資
- 平成07年04月28日 神栖市柳川に鹿島支店事務所ならびに独身寮新築
- 平成13年03月07日 資本金、3,150万円に増資
- 平成13年04月21日 事業所統合により水島支店廃止
- 平成14年07月25日 資本金、3,500万円に増資
- 平成15年10月01日 本店移転／本店を山口県周南市桜木三丁目5-41に移転
- 平成18年09月27日 人材派遣部(労働者派遣事業)開設
- 令和01年05月21日 役員改定、取締役会長 岩本幸綱／代表取締役 岩本秀一 就任



## 免許・資格

### 保有資格（協力企業含む）

区分	免許・資格名称	既取得者数
免許	クレーン運転士	3名
	移動式クレーン運転士	2名
	デリック運転士	2名
	ボイラー整備士	10名
	第一種衛生管理者	1名
	危険物取扱作業主任者(乙種4類)	1名
	大型自動車	7名
	大型特殊自動車	2名
作業主任者	普通第一種圧力容器取扱作業主任者	2名
	建物等鉄骨の組立等作業主任者	2名
	足場の組立等作業主任者	35名
	酸欠・硫化水素危険作業(第2種)主任者	42名
	有機溶剤取扱作業主任者	5名
	特定化学物質取扱作業主任者	7名
技能講習	玉掛	60名
	ガス溶接	30名
	小型移動式クレーン	25名
	高所作業車	15名
	フォークリフト運転	25名
	床上操作式クレーン	15名
	車両系建設機械	5名
特別教育	アーク溶接作業	25名
	ホイストクレーン	18名
	巻上機	15名
	自由研削砥石取替等業務	20名
	墜落制止器具(ハーネス)特別教育	35名
	低圧電気取扱特別教育	10名
	ゴンドラ特別教育	4名
安全衛生	職長・安全衛生責任者	2名
	職長等安全衛生教育修了	45名
	安全衛生管理者研修修了	2名

(2019.12.01現在)



# 保有機材等

## 器械・工具・設備

種別	数量
<b>《重量物据付機工具》</b>	
油圧リクライニング	1200型 1台
ウインチ(マイティー・ブラー)	MA7型 2台
チルクライマー	EW-200 (Lifting*1000kg) 型 2台
電動チルホール	Lifting*1000kg 型 2台
ベビーホイスト	BH-320T 型 6台
ハンドパレットラック	1000Kg 型 5台
〃	1500Kg 型 5台
〃	3000Kg 型 5台
チルローラー	各種(4台=1Set) 10組
チェーンブロック	キット 1t・1.5t・2t 各40台
〃	キット 3t 30台
〃	キット 5t 20台
〃	キット 7t・10t 各2台
ギヤードトロリー	キット 1t・2t 各4台
〃	キット 3t 8台
〃	キット 5t 4台
〃	キット 10t 2台
ヘビーラウンドスリング	8t吊~40t吊 各種 1式
軽量シャックル	32t吊りまで 各種 1式
油圧ジャッキ	5t~50t 各種 1式
ジャーナルジャッキ	5t~50t 各種 1式
玉掛けワイヤーロープ	Φ50mmまで 各種 1式
〈その他重量物据付機工具類〉 1式	
<b>《その他の機工具》</b>	
形鋼加工機	S-505-E 型 1台
アトラエース	QA-3500 型 6台
エンジンウェルダ	EGW-150MC 6台
〃	EGW-180MC 6台
〃 WELDER/GENERATOR	BLW-280SSW II 型 6台
エンジンTIG溶接機	DTA-250SS 3台
ニューロータリーポンプ (モルタル抽送機)	25S-2 型 1台
電動ハンマードリル	日立 10台
充電式ハンマードリル	日立 4組
ガス溶接器具	1式 20組
ロータリーバンドソー	CB-18FA3 型 2台
〃 ハンディタイプ	CB-10VA 型 12台
コードレスインパクトレンチ	日立WR12DM2 型 20台
〃	日立WH12DBCK 型 10台
タッパ	日立 UT-14Y 型 6台
<b>《工事用車両》 積載量・能力 台数</b>	
小型移動式クレーン	大型車 (2.93t) 1台
	中型車 (2.93t) 1台
トラック(Wキャブ/1.25t)	普通車 5台

種別	数量
<b>《メンテナンス関係機工具》</b>	
バンドル押出機	BPE-15T-130 1台
エアーマン	消音型 4台
エアインパクトレンチ	IR-2934A2 型 25台
〃	IR-2940A2 型 25台
〃	IR-2950A7 型 8台
〃	IR-2980A1 型 2台
油圧パワーレンチ	理研 4台
リチュービング機工具	一式 4組
〈その他メンテナンス用機工具類〉 1式	

## 精密計測機器

種別	数量
電子セオドライト	トプコンDT-114 6台
ティルティングレベル	ニコン E-5 型 4台
〃	ソキアTTL-6 型 4台
オートレベル	トプコンAT-G5 型 2台
〃	トプコンAT-G3 型 2台
〃	トプコンTS-3A 型 2台
回転レーザ	日本ビルティ-PR25 2台
レーザーレベルポインター	BOSCH-BLN20 2台
精密水準器(角型) 150mm(0.02MM/1M) 8組	
精密水準器(平型) 300mm(0.02MM/1M) 8台	
〃 250mm(0.02MM/1M) 8台	
〃 200mm(0.02MM/1M) 8台	
I型広巾ストレートエッジ	1000x85x50 A級 2台
〃	500x85x50 A級 2台
レーザーレンジメーター	PD-32 型 2台
内測マイクロメーター	Mitutoyo-IMZ-1500 3台
外測マイクロメーター	Mitutoyo 2.75mmまでの各サイズ 各2~4台
シリンダーゲージ	Mitutoyo-CG-35A 4台
デジタル水準傾斜計	DLS-155VM 2台
ダイヤルゲージ	各種 1式
〈その他機器芯出し機工具類〉 1式	

## 作業の概要

- (株)岩本機工は、東部コンビナートを拠点とし、鹿島臨海工業地帯でのプラント建設工事・定期整備 (SDM) 工事から日常保全工事、更には西日本地区の主要な石油化学系企業(主に大阪府、山口県、岡山県、三重県ほか)での熱交換器開放工事および塔槽開放復旧工事等の機器開放復旧工事をその豊かな経験に裏打ちされた技術力と安全管理体制の下で施工し、お客様に満足して頂けるサービスを日々提供しております。



● Vessel(槽)水切工事



● 熱交換器据付工事



● パット打設



● 乾燥機(ドラム)据付工事



● タービン据付工事



# 工事経歴書

(平成27年度／主要工事抜粋)

建設工事の種類・機械器具設置工事

受注会社名	工事名	工事内容	工事場所 都道府県名	工事期間年月		
				自	～	至
山九(株) 鹿島支店	三菱化学(株)鹿島事業所 EOGプラント検査停止工事	機器開放・整備点検工事	茨城県	H27/4	～	H27/4
(株)サトウ	ダイキン工業(株)淀川製作所 樹脂エリア定期整備工事	機器開放・整備点検工事	大阪府	H27/04	～	H27/05
(株)サトウ	コスモ石油(株) 2GH定期熱交・塔槽開放整備	機器開放・整備点検工事	大阪府	H27/05	～	H27/05
山九(株) 鹿島支店	鹿島石油(株) 1RD・SDM工事	熱交開放・復旧工事	茨城県	H27/05	～	H27/05
山九(株) 鹿島支店	鹿島石油(株) RT-202・触媒交換工事	機器開放・充填物抜出/充填工事	茨城県	H27/05	～	H27/06
東亜工業(株) 鹿島事業所	ダイキン工業(株)鹿島製作所 KP/KDFプラント定期整備工事	機器開放・復旧工事	茨城県	H27/05	～	H27/05
東亜工業(株) 鹿島事業所	(株)クラレ鹿島事業所 1塔-1.オーバーヘッド配管工事	機器開放復旧工事	茨城県	H27/05	～	H27/06
東亜工業(株) 鹿島事業所	(株)クラレ鹿島事業所 MP/GP機器開放工事	機器開放復旧工事	茨城県	H27/06	～	H27/06
(株)サトウ	東燃ゼネラル石油(株)堺工場 VGO熱交・塔槽開放工事	機器開放・整備点検工事	大阪府	H27/06	～	H27/06
(株)サトウ	大阪国際石油精製(株) FOO/ALKY定期修理工事	機器開放・整備点検工事	大阪府	H27/06	～	H27/07
山九(株) 岡山支店	JX日鉱日石エネルギー/水島 INT定修工事	熱交換器開放・復旧工事	岡山県	H27/06	～	H27/07
(株)サトウ	三井化学(株)大阪工場 AOP定修工事	機器開放・整備点検工事	大阪府	H27/07	～	H27/08
リョーサン(株)	JX日鉱日石エネルギー/水島 JXA工場/定期修理工事	熱交換器開放・復旧工事	岡山県	H27/08	～	H27/09
山九(株) 鹿島支店	三菱化学(株)鹿島事業所 KIE・KIBZプラント撤去工事	機器、配管等撤去運搬工事	茨城県	H27/09	～	H27/12
山九(株) 鹿島支店	鹿島石油(株) ASデコーキング工事	機器開放・復旧工事	茨城県	H27/11	～	H27/11
山九(株)鹿島支店 鹿島鉄鋼支店	新日鐵製鐵所(株)鹿島製鐵所 サクシオンメイン設備/架構工事	足場架設/架構工事	茨城県	H28/01	～	H28/01
山九(株)鹿島支店 鹿島鉄鋼支店	新日鐵製鐵所(株)鹿島製鐵所 GX-II 押出機ラックピーム更新工事	機器撤去、据付工事	茨城県	H28/01	～	H28/02
東亜工業(株) 富山営業所	北陸電力(株)富山新港火力発電所 SSAPダクト設置工事	機器据付工事	富山県	H28/01	～	H28/02



# 工事経歴書

(平成28年度／主要工事抜粋)

建設工事の種類・機械器具設置工事

受注会社名	工事名	工事内容	工事場所 都道府県名	工事期間年月		
				自	～	至
山九(株) 京浜事業所	東燃ゼネラル石油(株)川崎工場 100号地TA工事	機器開放・復旧工事	神奈川県	H28/04	～	H28/04
山九(株) 岡山支店	岡山ゼオン(株)水島工場 熱交・塔槽開放復旧工事	機器開放・復旧工事	岡山県	H28/04	～	H28/04
東亜工業(株) 鹿島事業所	ダイキン工業(株)鹿島製作所 KVプラント定期整備工事	機器開放・復旧工事	茨城県	H28/05	～	H28/05
山九(株) 鹿島支店	鹿島石油(株) 1RD・SDM工事	機器開放・復旧工事	茨城県	H28/05	～	H28/05
東亜工業(株) 鹿島事業所	(株)クラレ鹿島事業所 MP/GP機器開放工事	機器開放・復旧工事	茨城県	H28/05	～	H28/06
山九(株) 鹿島支店	鹿島石油(株) RT-202・触媒交換工事	機器開放・充填物拔出/充填工事	茨城県	H28/05	～	H28/06
山九(株) 鹿島支店	三菱化学(株)鹿島事業所 第2エチレンプラント定期整備工事	塔槽開放・復旧工事	茨城県	H28/05	～	H28/07
山九(株) 鹿島支店	三菱化学(株)鹿島事業所 2C-200設備/開放復旧工事	機器開放・復旧工事	茨城県	H28/05	～	H28/07
(株)サトウ	三井化学(株)大阪工場 AOP・SBH定期修理工事	機器開放・整備点検工事	大阪府	H28/06	～	H28/07
山九(株) 鹿島支店	三共油化工業(株) 定期修理工事	機器開放・整備点検工事	千葉県	H28/07	～	H28/07
東亜工業(株) 鹿島事業所	(株)ダイセル大竹工場 定期修理工事	機器開放・復旧工事	山口県	H28/09	～	H28/10
山九(株)鹿島支店 鹿島鉄鋼支店	新日鐵製鐵所(株)鹿島製鉄所 大歯車取替用台車整備	機器点検整備工事	茨城県	H28/09	～	H28/09
山九(株) 鹿島支店	JXエネルギー(株)根岸製油所 潤滑油設備/機器開放整備工事	機器開放・整備点検工事	神奈川県	H28/09	～	H28/11
山九(株) 周南支店	出光興産(株)徳山製油所 MEK熱交開放工事	熱交換器開放・復旧工事	山口県	H28/09	～	H28/10
山九(株) 周南支店	西部石油(株)山口製油所 IU/2.熱交開放工事	熱交換器開放・復旧工事	山口県	H28/10	～	H28/10
(株)サトウ	ダイキン工業(株)堺製作所 樹脂エリア定期整備工事	機器開放・整備点検工事	大阪府	H28/10	～	H28/11
山九(株)鹿島支店 鹿島鉄鋼支店	新日鐵製鐵所(株)鹿島製鉄所 動力冷却塔内部撤去工事	機器撤去工事	茨城県	H29/02	～	H29/02
山九(株) 鹿島支店	三菱化学(株)鹿島事業所 プラント設備点検・整備工事	日常保全工事	茨城県	H28/04	～	H29/03

# 工事経歴書

(平成29年度／主要工事抜粋)

建設工事の種類・機械器具設置工事

受注会社名	工事名	工事内容	工事場所 都道府県名	工事期間年月		
				自	～	至
(株)サトウ	大阪国際石油精製(株) 製油設備定期修理工事	機器開放・整備点検工事	大阪府	H29/04	～	H29/04
日本通運(株)	昭和電工(株)大分コンビナート C1.2プラント定期修理工事	機器開放・復旧工事	大分県	H29/04	～	H29/04
山九(株) 鹿島支店	ゼオン化成(株)茨城工場 増設機器据付工事	機器据付工事	茨城県	H29/04	～	H29/04
山九(株)鹿島支店 鹿島鉄鋼支店	新日鐵製鐵所(株)鹿島製鐵所 2E炉COG管延長工事	機器開放・復旧工事	茨城県	H29/04	～	H29/05
山九(株) 鹿島支店	鹿島石油(株) 1RD・SDM工事	熱交開放・復旧工事	茨城県	H29/05	～	H29/05
山九(株) 鹿島支店	鹿島石油(株) RT-202・触媒交換工事	機器開放・充填物抜出/充填工事	茨城県	H29/05	～	H29/06
東亜工業(株) 鹿島事業所	(株)クラレ鹿島事業所 GP・MP機器開放工事	機器開放・復旧工事	茨城県	H29/05	～	H29/06
山九(株) 鹿島支店	三菱化学(株)鹿島事業所 第2エチレンプラント定期整備工事	塔槽開放・復旧工事	茨城県	H29/05	～	H29/06
山九(株) 鹿島支店	三菱化学(株)鹿島事業所 EOGプラント検査停止工事	機器開放・整備点検工事	茨城県	H29/06	～	H29/06
(株)サトウ	東燃ゼネラル石油(株)堺工場 FCC.ALKY.2FWT定修工事	機器開放・復旧工事	大阪府	H29/05	～	H29/06
山九(株) 三重支店	昭和四日市石油(株) 四日市製油所定期修理工事	機器開放・整備点検工事	三重県	H29/05	～	H29/07
山九(株) 鹿島支店	三菱化学(株)鹿島事業所 プラント設備点検・整備工事	日常保全工事	茨城県	H29/04	～	H30/03
山九(株)鹿島支店 鹿島鉄鋼支店	新日鐵製鐵所(株)鹿島製鐵所 構内設備点検・整備工事	日常保全工事	茨城県	H29/04	～	H30/03

# 工事経歴書

(平成30年度／主要工事抜粋)

建設工事の種類・機械器具設置工事

受注会社名	工事名	工事内容	工事場所 都道府県名	工事期間年月		
				自	～	至
東亜工業(株) 鹿島事業所	ダイキン工業(株)鹿島製作所 KVプラント定期整備工事	機器開放・復旧工事	茨城県	H30/04	～	H30/05
山九(株) 鹿島支店	鹿島石油(株) 第1重油脱硫装置機器開放工事	機器開放・復旧工事	茨城県	H30/05	～	H30/06
山九(株) 鹿島支店	鹿島石油(株) RT-202・触媒交換工事	機器開放・充填物抜出/充填工事	茨城県	H30/05	～	H30/06
山九(株) 鹿島支店	三菱化学(株)鹿島事業所 第2エチレンプラント定期整備工事	塔槽開放・復旧工事	茨城県	H30/05	～	H30/06
東亜工業(株) 鹿島事業所	(株)クラレ鹿島事業所 GP・MP機器開放工事	機器開放・復旧工事	茨城県	H30/05	～	H30/07
(株)サトウ	三井化学(株)大阪工場 PP課一括定期修理工事	機器開放・整備点検工事	大阪府	H30/06	～	H30/07
山九(株) 鹿島支店	三共油化工業(株) 水素発生装置定期整備工事	機器開放・整備点検工事	千葉県	H30/07	～	H30/08
山九プラントテク(株) 関東・新潟支店	三菱ガス化学(株)新潟工場 安全弁装置撤去工事	機器、配管等撤去工事	新潟県	H30/08	～	H30/09
東亜工業(株) 岡山事業所	(株)クラレ岡山事業所 定期整備工事	機器開放・復旧工事	岡山県	H30/09	～	H30/10
山九(株) 三重支店	昭和四日市石油(株)四日市製油所 定期整備工事	機器開放・復旧工事	三重県	H30/10	～	H30/11
山九(株) 君津支店	新日鐵製鐵所(株)君津製鐵所 熱延大修繕工事	機器開放・整備点検工事	千葉県	H30/12	～	H30/12
山九(株) プラント工務部	(株)神戸製鋼所・加古川製鐵所 第2高炉ステーブクーラー更新工事	機器開放・復旧工事	兵庫県	H30/12	～	H30/12
(株)サトウ	大阪国際石油精製(株) 製油設備定期修理工事	機器開放・整備点検工事	大阪府	H31/03	～	H31/04
山九(株) 鹿島支店	三菱ケミカル(株)鹿島事業所 プラント設備点検・整備工事	日常保全工事	茨城県	H30/04	～	H31/03
山九(株)鹿島支店 鹿島鉄鋼支店	新日鐵製鐵所(株)鹿島製鐵所 構内設備点検・整備工事	日常保全工事	茨城県	H30/04	～	H31/03



株式会社 岩本機工鹿島支店

〒314-0252

茨城県神栖市柳川2039

TEL0479-46-0449(代)

2019年 12月改訂版